

CANADIAN JOURNAL OF
REFLEXOLOGY

July 2010

Volume 4, Issue 4



Interview with
Hanne Marquardt

LA REVUE CANADIENNE DE
RÉFLEXOLOGIE

Juillet 2010

www.ReflexologyCanada.ca

Volume 4, Publication 4

Greetings From the Executive Director



The year will be half over by the time you read this and it seems that the time has simply flown by. In many ways, that is also true of the time that I have spent with RAC and it seems barely possible that it will be four years in July since I joined as

ED. It has been an interesting and often very challenging four years but, for the most part, I have enjoyed my time as your Executive Director.

All good things must come to an end, however, and so this will be my last Greetings as I am stepping down as ED and my tenure will officially end on December 31st 2010. My place will be taken by Liane Bissonnette and the transition process started on the 1st of this month will be completed by the year's end. In September, and in subsequent issues, Liane will be writing the Greetings so you can all look forward to a change of style and probably of emphasis. I hope that each and every member will give Liane all the support she needs and deserves and will work with her to take RAC forward.

Whilst I shall no longer be your ED, my work with RAC is not done and the Board has asked me to stay on in a dual role. The first will be that of a consultant to give assistance as required and the second role is even more important -- I have been given the mandate to expand the educational opportunities that RAC offers to members and non-members alike. I will not be taking on the role of Director of Education nor will I be involving myself in the development of RAC's Foundation courses. I will be concentrating on creating a wide range of learning opportunities across Canada. These might include seminars or workshops -- from one day to ten days in length -- they might be directly related to Reflexology, or simply offer new dimensions in the ways that reflexologists practice and run their businesses. They might even include retreats or more exciting ways for reflexologists to meet up with each other. What I can promise is that they will all be eligible for RCRT credits and that we will do everything possible to ensure that they are within the scope and ability of every RAC member. I look forward to continuing to work with many of you in the coming months... and beyond.

I am sure that RAC members will always do their best to ensure that the Executive Director will never have a dull moment. I would like to remind you, however, that the ED and his or her team are simply here to implement programs for members and do not create the policies that have to be enacted. If you have concerns you should feel free to talk with the operational team to find constructive solutions -- directing frustration at them will not provide solutions. I have always done my best to respond courteously and constructively to all comments, queries or complaints and TEAM RAC aims to always do its best to help. Ultimately, though, the decisions for RAC's future come from members and it is in that forum that you need to express your concern with future plans.

In closing, as another era of RAC comes to an end, I want to thank all those people with whom I have worked on operations over the years -- both those who are still with RAC and those who have given their time in the past. I especially want to thank Liane for her dedication, commitment and loyalty in the two years since she joined TEAM RAC. Things have not always been easy and there were times when I am sure she wondered why she was staying. Stay she did, however, and now she is ready and eager to fill a bigger role. I want to give a huge vote of thanks to Deborah Murphy the often unsung hero (or are you a heroine Deborah?) who with her excellent team have published the Canadian Journal of Reflexology and helped to establish it as an important tool for members in their quest for excellence and for public awareness. Thank you all.

Table Of Contents / Table des matières

Interview with Hanne Marquardt
By: Dorte Krogsgaard and Peter Lund6

Un Entretien avec Hanne Marquardt
Par: Dorte Krogsgaard et Peter Lund9

RAC Courses & Workshops / Cours et Ateliers
présentés par l'ACR 4

Upcoming Events / Événements Suivants 4

Accueil du Directeur Général

My very final words are for the members of RAC. I have become friends with many of you and I thank you for those friendships which I hope will continue for many years to come. I may not always have been every member's "cup of tea" but I aimed to treat each and every one of you equally and with respect to your views and opinion... whether or not I agreed with them. I was usually able to show self-control even at times when I was pushed to the limits and, above all, I respected and admired their dedication to a profession that is still struggling to take its rightful place in Canada.

My thanks to you all and I bid you, as ED at least, au revoir. ❖



Marcus Summersfield
Executive Director, RAC

Accueil du Directeur Général



Par le temps que vous lirez ce journal, l'année sera déjà la moitié finie; il semble que le temps simplement disparu. Dans plusieurs façons, cela est aussi vrai du temps que j'ai dépensé avec l'ACR et il semble à peine possible que ce sera quatre ans au mois

de juillet, depuis que j'ai commencé comme directeur général. Ces quatre ans on été intéressant et très défiant, mais pour la plupart j'ai apprécié mon temps comme votre directeur général. Toutes les bonnes choses doivent s'achever cependant et donc ceci sera mes dernières salutations car ma tenure comme directeur général prend fin officiellement le 31 décembre 2010. Ma place sera pris par Liane Bissonnette et le processus de transition a déjà commencé et sera complété par la fin de l'année. Débutant au mois de septembre et au journal qui suivent, Liane écrira les salutations

et vous pouvez tous vous attendre un changement de style et probablement d'accent. J'espère que chaque membre donne tout le soutien nécessaire et le soutien qu'elle mérite et travaillera avec elle afin de avancer l'ACR.

Pendant que je ne serais plus votre directeur générale, mon travail avec l'ACR n'est pas terminer et le conseil m'a demandé de rester avec l'association dans un rôle double. Mon premier rôle sera d'un consultant pour donner l'assistance lors nécessaire et le deuxième rôle est encore plus important – j'ai été donné un mandat pour augmenter les occasions éducatives que l'ACR offre aux membres aussi bien que le non-membre. Je ne prendrai pas le rôle de directeur d'éducation comme tel, je ne m'impliquerai pas dans le développement de cours. Je concentrerai sur la création d'une grande variété d'opportunités et des occasions éducationnel à travers du Canada. Ceux-ci pourraient inclure des séminaires ou des ateliers – d'un jour à dix jours de longueur – ils pourraient être directement reliés à réflexologie ou offrent simplement de nouvelles dimensions dans les façons de pratiquer la réflexologie et courent leurs entreprises. Ils pourraient inclure même des retraites ou plus des façons passionnantes pour réflexologistes pour rencontrer. Ce que je peux vous dire, ils feront tous éligibles pour les crédits d'éducation continue (TARC) et que nous tout ferons possible de garantir qu'ils sont dans l'étendue et dans la capacité de chaque membre de l'ACR. J'attends avec impatience de continuer à travailler avec beaucoup d'entre vous dans les prochains mois et au-delà.

Je suis sûr que les membres de l'ACR feront toujours leur meilleur à garantir que la directrice générale n'aura jamais un moment terne. J'aimerais vous rappeler cependant qui la responsabilité de la directrice et son équipe est simplement d'exécuter des programmes pour les membres et n'a rien affaire avec les politiques. Si vous avez des inquiétudes ne gêner vous pas de parler avec l'équipe opérationnelle pour trouver des solutions constructives – dirigeant votre frustration au siège social nous aide pas a fournir des solutions aux problèmes. J'ai toujours fait mon mieux de répondre courtoisement et constructivement à tous les commentaires, les questions ou les plaintes et l'équipe ACR a toujours ca comme objectif. Il faut mentionner, cependant, que les décisions incluant

Accueil du Directeur Général (cont.)

l'avenir de l'ACR viennent des membres et c'est dans ce forum que vous avez besoin d'exprimer votre inquiétude avec les projets pour l'avenir.

Comme fermeture, une autre ère de l'ACR s'achève, je veux remercier tous ces gens avec qui j'ai travaillé au cours des dernières années – les deux qui sont toujours avec l'ACR et qui ont donné leur temps dans le passé. Je veux remercier surtout Liane pour sa dédicace, son engagement et sa loyauté dans les deux ans puisque elle a joint l'équipe ACR. Les choses n'ont pas toujours été faciles et il y avait des temps quand je suis sûr qu'elle s'est demandé pourquoi elle restait. Cependant elle a resté et maintenant elle est prête et anxieuse pour remplir un plus grand rôle. Je veux donner un vote énorme de grâce à Deborah Murphy l'héro souvent méconnu (ou êtes-vous héroïne Deborah) ? Qui avec son équipe excellente a publié le Journal canadien de Réflexologie et a aidé à l'établir comme un outil important pour les membres dans leur quête pour l'excellence et pour la conscience publique. Je vous remercier tous.

Mes mots très finals sont pour les membres de ACR. Je suis devenu des amis avec plusieurs d'entre vous et je vous remercie pour ces amitiés que j'espère continueront pour beaucoup d'ans à venir. Je n'étais peut être pas la personne préféré à chaque membre mais j'ai visé à traiter chacun d'entre vous également et de respecter leurs idées... Même si je n'étais pas toujours d'accord avec eux. J'étais d'ordinaire capable de soi montrer-le contrôle même de temps en temps quand j'ai été poussé aux limites, et par-dessus tout j'ai respecté et ai admiré leur dédicace à une profession qui lutte prendre toujours son lieu légitime au Canada. Je vous remercie tous et je vous offre, comme directeur général au moins, au revoir. ❖



Marcus Summersfield
Directeur Général, L'ACR

Upcoming Events

RAC Conference and AGM /
La conférence de l'ACR et l'AGA
Winnipeg, MB
November 4 - 7, 2010
www.reflexologycanada.ca

Reflexology Association of
Australia
Brisbane, Australia
October 15 - 17, 2010
www.reflexology.org.au

RAC Courses & Workshops

Cours et Ateliers présentés par l'ACR

Ear & Hand Teaching
Winnipeg, MB • Teachers to
be Notified of Dates

Fast Track Teacher Training
Ontario • October 3 - 8, 2010

Additional RAC Courses:

- Nutrition & Reflexology
- Paediatric Reflexology
- Feline Reflexology (Jackie Segers)
- Master Class in Auricular Therapy (Beryl Crane)

Across Canada, throughout 2010

www.ReflexologyCanada.ca

September 19-25, 2010
is World Reflexology
Week!

La semaine mondiale de
la réflexologie est
du 19 au 25
septembre 2010!

For information, and to
find out how you can
support this important
initiative, visit:

Pour plus d'information
et comment supporter
cette initiative, visitez
www.icr-reflexology.org



An Initiative of ICR

2010 CONFERENCE & AGM FAIRMONT HOTEL, WINNIPEG • NOVEMBER 5 - 7, 2010

SPEAKERS INCLUDE:

- BERYL CRANE – MERIDIAN THEORY
- JACKIE SEGERS – ANIMAL REFLEXOLOGY
- KAREN BALL – THAI FOOT REFLEXOLOGY
- EMMA GIERSCHICK – SOMATIC REFLEXO THERAPY
- FARIDA IRANI - AYURVEDIC & BOWEN METHOD
- AMY KREYDIN - PAEDIATRIC REFLEXOLOGY
- LIZ GRAHAM – INTEGRATED APPROACH TO EFFECTIVE REFLEXOLOGY



EARLY BIRD SPECIAL
(Book before
September 15th 2010)
Group Rate: \$395 + tax
(per person, based on 10 RAC
members booking together)
Single Members: \$425 + tax
Non-members: \$475 + tax

Booking and layaway
forms available at
www.reflexologycanada.ca

CONFERENCE FEE INCLUDES:

- Access to Trade Show and Displays
- Continental Breakfast and Lunch each day of the conference
- Opening Dinner
- Conference Issue of the Canadian Journal of Reflexology
- All Speakers
- Documentation on CD

LAYAWAY PLAN – Save by the month with RAC. Call for details or see page 13.
Save a minimum of \$15 per month with the Layaway Plan and be entered in a
special draw for free Conference attendance.

Call: Member Services at 1 204 477 4909 or memberservices@reflexolog.org.

CONFÉRENCE ET ASSEMBLÉE GÉNÉRALE ANNUELLE 2010 HÔTEL FAIRMONT, WINNIPEG • 5 au 7 NOVEMBRE 2010

CONFÉRENCIERS CONFIRMÉS :

- BERYL CRANE – THÉORIE DES MÉRIDiens
- JACKIE SEGERS – RÉFLEXOLOGIE POUR LES ANIMAUX
- KAREN BALL – RÉFLEXOLOGIE PLANTAIRE THAI
- EMMA GIERSCHICK – RÉFLEXO-THÉRAPIE SOMATIQUE
- FARIDA IRANI – SPÉCIALISTE AYURVÉDIQUE ET DE LA TECHNIQUE BOWEN
- AMY KREYDIN - RÉFLEXOLOGIE PÉDIATRIQUE
- LIZ GRAHAM - UNE APPROCHE INTÉGRÉE À LA RÉFLEXOLOGIE EFFECTIVE



PRÉ-INSCRIPTION
(inscription avant le 15
septembre 2010)
Taux de groupe 395 \$ plus taxe
(par personne, minimum de
10 membres de l'ACR
s'inscrivant ensemble)
Membres individuels:
425\$ plus taxe
Non-membres: 475\$ plus taxe

LE PRIX DE LA CONFÉRENCE INCLU :

- SALONS COMMERCIAL ET D'EXPOSITIONS
- PETIT DÉJEUNER CONTINENTAL ET DINER CHAQUE JOUR DE LA CONFÉRENCE
- SOUPER D'OUVERTURE
- TOUS LES CONFÉRENCIERS
- DOCUMENTATION SUR DISQUE

Pour réserver ou pour payer par
versements, les formulaires sont
disponible à www.reflexologycanada.ca

PAIEMENT PAR VERSEMENTS – Économisez en effectuant des paiements mensuels.
Contactez l'ACR ou voir la page 13 pour plus de details. Tout membres investissant au
moins 15\$ par mois courent la chance de gagner leur participation à la conference gratuitement.

Contactez: Service aux Membres à 1 204 477 4909 ou memberservices@reflexolog.org.

Interview with HANNE MARQUARDT

An Interview with HANNE MARQUARDT *The Pioneer of European Reflexology*

Authors: Dorte Krogsgaard and Peter Lund Frandsen are the founders of Touchpoint in Denmark. Dorte has a thriving reflexology practice in Copenhagen, and Peter translated Hanne Marquardt's book "Reflexotherapy of the Feet" into Danish. Both travel extensively all over the world giving reflexology workshops.

Translation by: Marie Louise Penchoe

This article was first published in Danish for the Reflexology in Europe Network (RiEN) Conference in 2000. This translation was provided for Hanne Marquardt's upcoming visit to the Northwest in September 2010, where she will be teaching in Vancouver, Canada, and in Washington and Oregon, USA.

The organizers of the Reflexology in Europe Network Conference in Odense, Denmark, succeeded in attracting Europe's most experienced Reflexologist, Hanne Marquardt from Germany as a keynote speaker. Hanne Marquardt is a student of the "mother" of modern Reflexology, Eunice Ingham. During Hanne's lifetime she has further developed and refined Reflexology, and thanks to her efforts, this health modality has become widely known in Europe.

You have to travel deep into the countryside to find the famous German Reflexologist, Hanne Marquardt... more precisely, to the small town of Burgberg in the Black Forest of Southern Germany. She lives in a beautiful wooden house. In the lower level we find her renowned Reflexology School, where more than 30,000 Reflexologists over the years have earned their Reflexology diploma. "I'm a trained nurse and massage therapist" tells HM. "I was working in a German sanatorium when I first came across Eunice Ingham's book, "Stories the feet can tell". Her book provoked me! It was too simplistic to be true." HM decided to challenge Ingham's theory.



Hanne Marquardt

"That was actually my drive" she smiles. "I wanted to prove that a theory so simple couldn't possibly have such an incredible effect. But the more I experimented, the more I became convinced that I had a remarkable tool in my hands. Before I searched Ingham out in the US, I explored her theory for 9 years, during

which time I experimented with other reflex areas in my massage practice". Soon requests came for Hanne Marquardt to lecture, and shortly thereafter she decided to open a reflexology school. Today she has 14 schools in seven countries. (Editor's note: as of today she has 17 schools in nine countries).

THE 'NEW' REFLEX POINTS

HM's discussions with Eunice Ingham combined with her own clinical work prompted a further development of Reflexology, with the discovery of many 'new' reflex areas. "I started with Ingham's zones and the theory of the connection between the body and the foot. Each time I had a new idea, I spread the word to the teachers in my schools. They helped me try out the reflex in what we call the 'teacher's kitchen'. Here the teachers 'cooked the new dish' for a year or more, before the reflex area was either thrown out or published in our annual newsletter. This is how we work, even today."

A major moment came for HM one morning when she was still in a dreamy state. In her mind's eye, she suddenly saw how the resting foot looks like a sitting person:

"Take the bladder reflex, for example, and I have – in contrast to Ingham -- placed it on the heel across from the hip reflex, right behind the pubic symphysis. This placement is more logical if you look at it from an anatomical perspective. By examining the reflexes on many clients with bladder problems we found that this area was always involved. Ingham's original reflex area was also affected. The explanation is that this zone

Interview with HANNE MARQUARDT (cont.)

corresponds to the lower part of the spine, and the nerves that have connection with the pelvic cavity originate in this area (sacral plexus). So, when Eunice massaged what she considered to be the reflex for the bladder, she was, in fact, massaging the origin of the nerves to the bladder, and she still obtained an indirect effect.”

The placement of the heart, solar plexus and knee reflexes are other examples of how HM’s inner vision of the sitting person has had an impact on Reflexology.

SYMPTOMATIC ZONES

When Hanne sees a new client, she first gets an overall impression of the person that is primarily based on appearance, stature, looks, voice strength, etc. She then talks with the client about the problem that brings him or her to the reflexology session. This gives a picture of what HM calls ‘the symptomatic zone’.

“The symptomatic zone can be likened to the top of an iceberg. When a ship’s captain sees an iceberg, he knows that the visible part of the iceberg is not what is dangerous. The real danger is in the 90% that is hidden below the water. The same is true in my clinic. The clients usually come in with a single symptom, as an example a sore neck. Aside from their specific symptom most people consider themselves healthy. So I define the neck reflex as the symptomatic zone. But that reflex area actually isn’t of much interest to me. It doesn’t tell me anything about the reason for the problem. A sickness is never anything local. There is always a connection with other parts or abnormalities in the body.”

“It is important for me to note that we never treat diseases or symptoms, we always treat the whole person,” underlines HM. “And there is a major difference between the symptomatic zone, which is the same for all clients with a sore neck, and the background zone which will be different from one person to the next.”

“I have always been fascinated by what you can learn from a language. Think of the word

“The symptomatic zone can be likened to the top of an iceberg. When a ship’s captain sees an iceberg, he knows that the visible part of the iceberg is not what is dangerous. The real danger is in the 90% that is hidden below the water.”

“individual” that consists of “in” and “divide” and means un-divisible. So an individual is something indivisible, a whole!”

CHECKING THE FEET

“Once the symptomatic zone has been established, you check the feet from A-Z so thoroughly that you may not necessarily be able to complete it at the first visit. To evaluate the level of abnormality I use three different indicators:

1. The feeling of pain;
2. The condition of the tissue. It can be difficult to evaluate the reflex area based on the

2010 Courses

RAC Teacher Training course -
Formation d'enseignant(e) de l'ACR
20-23 August/août
Lac Brome, Québec

RAC Hand Reflexology Course -
Réflexologie des mains de l'ACR
16, 23, 30 November/novembre
Montréal, Québec

Cranio Sacral Reflexology
Advanced Training
(Level 1 - post graduate) -
Formation Avancée en
Réflexologie Craniosacral
(Niv. 1 - post-graduée)
18-21 November/novembre
Lac Brome, Québec

*Come and learn in the beautiful
Eastern Townships region of Québec
* Venez apprendre dans la belle région
des cantons de l'est de Québec

For more information, contact:

Carol Faguy, RCRT
carol@reflexquebec.com

www.ReflexQuebec.com

Tel.: 450-242-4224 • Cell: 514-816-8559

Interview with HANNE MARQUARDT (cont.)

condition of the tissue, and the method works just fine without the therapist feeling anything. But in my later years I have started to put more and more emphasis on the qualitative impression of the tissue. An evaluation that is tied closely to intuition and requires many years of practice; and

"At the initial visit we test the spine reflexes thoroughly. Most people are tender in this area, so it's a good place to test the client's tolerance level."

3. Reactions from the client's autonomic nervous system. These reactions are by far the most important and most objective. When you work on an abnormal zone, there will almost inevitably be a reaction from the autonomic nervous system in the form of altered breathing, change in facial expression, sighs or groans, temperature change in face or hands, sweat or cold sweat. We keep a close eye on the client's reaction and ask several times during the session. These reactions often take place even though the reflex isn't sore."

When it comes to pain, Hanne Marquardt's attitude toward this has changed over the years. "Years ago I felt a session should be painful. Now I teach my students a trick. At the initial visit we test the spine reflexes thoroughly. Most people are tender in this area, so it's a good place to test the client's tolerance level. It helps determine a pressure that definitely can be felt, but which the client can stand without tensing the body."

ANALOGY OF SHAPE

Subsequently, to create an overview of the different observations, Hanne Marquardt uses another concept, something she calls 'analogy of shape'.

"Every shape serves a purpose. There is a reason for why different parts of the body look alike. In a big perspective there is, for example, the similarity between the foot and the sitting person. A more detailed example could be the morphological similarity between the joints of the jaw and the hip. It has been shown that there

"My treatment is based on my understanding of what causes colic - namely that 99% of all colicky infants have been exposed to one or more shocks before, during or after the birth."

is also a functional similarity here. And on top of that there are embryological connections, i.e., connections between body parts which in the embryonic stage were developed from the same stem cells. One example of this would be that in a client with upper respiratory infections I always check the digestive tract, because the mucus linings in the air passages and the intestinal tract have evolved from the same embryological essence (endoderm)."

Even though Hanne Marquardt's many years of expertise have given her a vast practical and theoretical insight, which she of course passes on to her students, she doesn't forget the importance of intuition. "Ideally I would work and teach without the maps," she says with a glimmer in her eyes. "I believe it is of utmost importance to develop intuition and to heighten the student's feeling on how to 'contact the client's life force'. But I also have to accept that people need a certain degree of systematic organization and intellectual satisfaction. I trust we are meant to use the two parts of the brain we were given - the intellectual/logical and the creative/intuitive."

MARQUARDT'S THEORY ON COLIC

"My treatment is based on my understanding of what causes colic - namely that 99% of all colicky infants have been exposed to one or more shocks before, during or after the birth. This causes a reaction in the autonomic nervous system, which among other things tenses the sphincter muscles. I treat the abdominal zones, the back, and other area where there may be tension, in a sedating manner. To that I add reflexes associated with connections to the autonomic nervous system, especially the solar plexus."

Interview with HANNE MARQUARDT (cont.)

“An untreated colic can cause many other problems later in life. If there is a fundamental blockage in the nervous system, many other blockages can appear, not only on the physical level, but also psychologically. It is only local that a person’s entire development will be affected by something so fundamental.” ❖

The 2010 Hanne Marquardt Workshop dates are:

Vancouver, BC: Basic Course: Sept.16-17.
Advanced Course: Sept.18-19.

Helga 778.574.7732 or helgacp@shaw.ca

Hood River, Oregon: Sept 22-23. Marie Louise
at 541.386.7998 or mlpenchoen@gmail.com

Seattle, Washington: Sept 25-26. Lisa Hensell
at 206.284.8389 or lhensell@netzero.net

Un Entretien avec HANNE MARQUARDT *La Pionnière de la Réflexologie européenne*

Auteurs : Dorthe Krogsgaard et Peter Lund Frandsen sont les fondateurs de Touchpoint à Danemark. Dorthe à une pratique de réflexologie prospérant dans Copenhague, et Peter a traduit le livre de Hanne Marquardt « Reflexotherapy of the Feet » au danois. Les deux voyagent partout dans le monde et donnent plusieurs ateliers de réflexologie.



Hanne Marquardt

Si publié au mois de juillet ou septembre 2010) Cet article a été premièrement publié dans le danois en 2000 pour la conférence du Réseau de Réflexologie en Europe la Conférence. Cette traduction a été procuré afin d’aviser le public de la prochaine visite de Hanne Marquardt au mois de septembre 2010, où elle enseignera à Vancouver, Canada, et à Washington et Oregon, E-U.

Les organisateurs de la conférence du Réseau de Réflexologie en Europe (Odense, Danemark), on arrivé à attirer la réflexologue la plus prospère en Europe, Hanne Marquardt, d'Allemagne, comme une conférencière principale. Hanne Marquardt est étudiante de la « mère » de Réflexologie moderne, Eunice Ingham. Pendant sa vie, Hanne a développé et a raffiné la Réflexologie, et grâce à ses efforts, cette modalité est devenue connue par le public en Europe.

Vous devez voyager profondément dans le paysage de l'Allemagne pour trouver la réflexologue célèbre, Hanne Marquardt... plus précisément, à la petite ville de Burgberg dans la Forêt Noire d'Allemagne du sud. Elle habite dans une belle maison en bois. Dans le premier niveau de la maison nous trouvons son École de Réflexologie, où plus de 30,000 Réflexologues on complété le cours et on reçu leur diplôme de Réflexologie. « Je suis une infirmière et une massothérapeute entraînée » dit HM. « Je travaillais dans un sanatorium allemand quand j'ai premièrement lue le livre d'Eunice Ingham, « Stories the feet can tell ». Son livre m'a provoqué ! C'était trop simple pour être vrai ». HM a décidé de défier la théorie d'Ingham.

« Cela était mon défit » elle sourit. « J'ai voulu prouver qu'une théorie si simple ne pourrait pas avoir un effet si incroyable. Mais plus que j'ai expérimenté, plus je suis devenu convaincu que mes mains étaient des outils remarquables. Avant que j'ai recherché Ingram dans les États-Unis, j'ai exploré sa théorie pendant 9 ans, j'ai expérimenté avec les autres secteurs des réflexes dans ma pratique de massage ».

Bientôt les demandes sont venues pour que Hanne Marquardt fasse une conférence, et par la suite elle a décidé d'ouvrir une école de réflexologie. Aujourd'hui elle a 14 écoles dans sept pays. (Note de l'éditeur : a partir d'aujourd'hui elle a 17 écoles dans neuf pays).

LE « NOUVEAU » RÉFLEXE

Les discussions de HM avec Eunice Ingham, combiné avec son propre travail a incité plusieurs autres développement dans la

Un Entretien avec HANNE MARQUARDT (cont.)

réflexologie, avec la découverte de plusieurs « nouveaux » réflexes. « J'ai commencé avec les zones d'Ingham et la théorie de la connexion entre le corps et le pied. Chaque fois j'ai eu une nouvelle idée, j'étais le mot aux professeurs dans mes écoles. Ils m'ont aidé à rechercher le réflexe dans ce que nous appelons « la cuisine du professeur ». Ici les professeurs « a cuisiné le nouveau plat » pour un an ou plus, avant que le réflexe est abandonné ou est publié dans notre bulletin annuel. C'est comment nous travaillons, même aujourd'hui ».

Un moment majeur est venu pour HM un matin quand elle était toujours dans un état rêveur. Dans l'œil de son esprit, elle a vu subitement comment le pied reposant a l'air d'une personne:

«Prendre le réflexe de vessie, par exemple, et je l'ai -- contrairement à Ingham -- placé il sur le talon en face du réflexe de la hanche, juste derrière la symphyse pubien. Ce placement est le plus logique si vous le regardez d'une perspective anatomique. En examinant les réflexes sur beaucoup de clients avec les problèmes de vessie nous avons trouvé que ce secteur est toujours impliqué. Le secteur réflexe original d'Ingham a été aussi affecté. L'explication est que cette zone correspond à la partie plus basse de l'épine dorsale, et les nerfs qui ont des relations avec la cavité pelvienne proviennent dans ce secteur (le plexus sacré). Alors, quand Eunice a massé ce qu'elle a considéré être le réflexe pour la vessie, elle touchait, en fait, l'origine des nerfs à la vessie, et elle a obtenu un effet indirect ».

Le placement du cœur, le plexus solaire et les réflexes du genou sont d'autres exemples de comment la vision de HM a eu un impact sur la Réflexologie.

LES ZONES SYMPTOMATIQUES

Quand Hanne voit un nouveau client, elle obtient premièrement une impression générale

de la personne qui est principalement fondé sur l'apparence, la stature, les regards, la force de la voix, etc. Elle parle alors avec le client du problème qui lui amène à la séance de réflexologie. Ceci donne HM une image de ce qu'on appelle « la zone symptomatique ».

« La zone symptomatique peut être comparée au sommet d'un iceberg. Quand un capitaine du bateau voit un iceberg, il sait que la partie visible de l'iceberg n'est pas dangereux. Le vrai danger est dans le 90% qui est caché au dessous de l'eau. Le même est vrai dans ma clinique. Les clients entrent avec un seul symptôme, comme par exemple une douleur au cou. A part du

symptôme spécifique, la plupart des clients se considère en bonne santé. Je pourrais choisir le réflexe du cou comme la zone symptomatique, mais ce réflexe dans le fond ne m'intéresse pas. Il n'indique pas la raison pour le problème. Une

maladie n'est jamais locale. Il y a toujours une connexion avec les autres parties ou les anomalies dans le corps ».

« C'est important pour moi de noter que nous ne traitons jamais de maladie ou des symptômes, nous toujours traitons la personne entière, » souligne HM. « Et il y a une différence majeure entre la zone symptomatique, qui est le même pour tous les clients avec une douleur au niveau du cou, et la zone de base qui sera différente d'une personne au prochain ».

« J'ai toujours été fasciné par ce que vous pouvez apprendre d'une langue. Pensez au mot « individuel » un mot qui consiste de « dans » et « divise » et par contre signifie indivisible. Si un individu est quelque chose indivisible, il est un ensemble ! »

VÉRIFIER LES PIEDS

« Une fois que la zone symptomatique a été établie, vous vérifiez les pieds de A-Z. Vous devez être si détaillés que c'est possible de ne pas

« La zone symptomatique peut être comparée au sommet d'un iceberg. Quand un capitaine du bateau voit un iceberg, il sait que la partie visible de l'iceberg n'est pas dangereux. Le vrai danger est dans le 90% qui est caché au dessous de l'eau ».

Un Entretien avec HANNE MARQUARDT (cont.)

compléter durant la première visite. Pour évaluer le niveau d'anomalie j'utilise trois indicateurs différents :

1. La sensation de douleur ;
2. La condition du tissu. Ceci peut être difficile d'évaluer ce réflexe dû à la condition du tissu. Mais dans les dernières années, j'ai commencé à mettre plus d'accent sur l'impression qualitative du tissu. Une évaluation qui est lié de près à l'intuition et exige beaucoup d'ans de pratique ; et

3. Les réactions du système nerveux autonome du client.

Ces réactions sont très important et sont les plus objectif. Quand vous traitez une zone anormale, il inévitablement aura une réaction du système nerveux autonome sous forme de respiration changée, le changement dans l'expression du visage, les soupirs ou les gémissements, le changement de température dans le visage ou les mains, transpiré ou des sueurs froides. Nous gardons un œil sur la réaction du client et demandons des questions plusieurs fois pendant la séance. Ces réactions interviennent souvent bien que le réflexe n'est pas douloureux ».

Quand il s'agit de la douleur, l'attitude de Hanne Marquardt a changé envers se sujet au cours des années. « Certains temps j'ai senti qu'une séance devrait être pénible. Maintenant j'enseigne mes étudiants un truc. A la visite initiale nous travaillons les réflexes d'épine dorsale. La plupart des gens sont tendres dans ce secteur, donc c'est un bon lieu pour évaluer le niveau de tolérance du client. Il aide a déterminé une pression acceptable, que le client peut durer sans avoir la tension dans le corps ».

L'ANALOGIE DE LA FORME

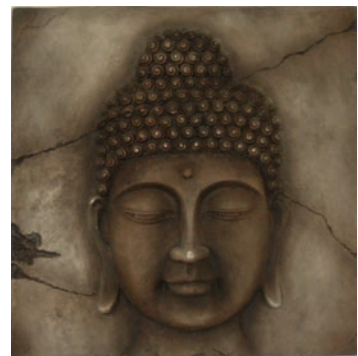
Subséquent, il faut créer un aperçu général des observations différentes, Hanne Marquardt utilise un autre concept, quelque chose qu'elle appelle « l'analogie de la forme ». « Chaque

forme sert un but. Il y a une raison pourquoi les parties différentes du corps se ressemblent. Dans une perspective générale, il y a, par exemple, la similarité entre le pied et la forme d'une personne. Un exemple plus détaillé pourrait être la similarité morphologique entre les joints de la mâchoire et la hanche. Il a été montré qu'il y a aussi une similarité fonctionnelle ici, sur des connexions embryologiques, c.-à-d., les connexions entre

« A la visite initiale nous travaillons les réflexes d'épine dorsale. La plupart des gens sont tendres dans ce secteur, donc c'est un bon lieu pour évaluer le niveau de tolérance du client ».

les parties de corps, qui dans l'étape embryonnaire ont été développés des mêmes cellules souches. Un exemple de ceci serait lorsqu'un client se présente avec des infections respiratoires supérieures je vérifie toujours

INDIAN HEAD MASSAGE COURSE



*Through the Canadian
Centre of Indian Head Massage*

*Classes are available and
ongoing throughout Canada*

RAC Approved for 9.5 CEUs

Please contact
Debbie Boehlen

at 905-714-0298

or visit website at

www.indianheadmassagecanada.com

for workshop dates

Un Entretien avec HANNE MARQUARDT (cont.)

l'appareil digestif, parce que les revêtements de mucus dans les passages d'air et l'étendue intestinale ont évolué de la même essence embryologique (endoderme).”

Bien que Hanne Marquardt ait plusieurs années d'expertise qui lui ont donné une perspicacité vaste, pratique et théorique, qu'elle sans doute passe à ses étudiants, elle n'oublie pas l'importance de l'intuition. « Idéalement je travaillerais et enseignerais sans les cartes, » elle dit avec une faible lueur dans ses yeux.

« Je crois que c'est extrêmement important de développer l'intuition et relever l'étudiant se sent sur comment « contacter la force de vie du client ». Mais je dois accepter aussi que les gens aient besoin d'un certain degré d'organisation systématique et de satisfaction intellectuelle. Je crois que nous sommes supposés d'utiliser les deux parties du cerveau que nous avons été donnés - l'intellectuel/logique et le créatif/intuitif ».

LA THÉORIE DE MARQUARDT SUR LES COLIQUES

« Mon traitement est fondé sur ma compréhension de ce que cause des coliques - à savoir qui 99% de tous les bébés provoqués par des coliques a été exposé à un ou plusieurs chocs avant, pendant ou après la naissance. Ceci cause une réaction dans le système nerveux autonome, qui entre autres mots cause la tension des muscles de sphincter. Je traite les zones abdominales, le dos, et l'autre secteur où il peut y avoir la tension, dans une manière calme. J'ajoute aussi les réflexes associés avec les connexions au système nerveux autonome, surtout le plexus solaire ».

« Une coliques non traitées peuvent causer

« Mon traitement est fondé sur ma compréhension de ce que cause des coliques - à savoir qui 99% de tous les bébés provoqués par des coliques a été exposé à un ou plusieurs chocs avant, pendant ou après la naissance ».

beaucoup d'autres de problèmes plus tard dans la vie. S'il y a une obstruction fondamentale dans le système nerveux, beaucoup d'obstructions peuvent apparaître, non seulement sur le niveau physique, mais aussi psychologiquement. Ce n'est que local qu'un développement entier de la personne sera affecté par quelque chose si fondamental ». ❖

The 2010 Hanne Marquardt Workshop dates are:

Vancouver, BC: Basic Course: Sept.16-17.
Advanced Course: Sept.18-19.

Helga 778.574.7732 or helgacp@shaw.ca

Hood River, Oregon: Sept 22-23. Marie Louise at [541.386.7998](tel:541.386.7998) or mlpenchoen@gmail.com

Seattle, Washington: Sept 25-26. Lisa Hensell at [206.284.8389](tel:206.284.8389) or lhensell@netzero.net

Cancer Survivor Lorena Golke writes about her journey in her book:

“Age Old Secrets of Natural Healing in Modern Practice”

THIS SIMPLY WRITTEN, BEAUTIFULLY ILLUSTRATED BOOK WILL REVEAL HOW YOU CAN:

❖ *Recognize danger signs revealed through Iris Analysis and assist you in monitoring your return to health using century's old techniques.*

❖ *Learn about the lamp of the body, the “revealing” fibre structure, and how glandular imbalance affects you. Learn also how adding Iridology to your treatment options can increase your income.*

To view contents of the book go to www.aboutinflammation.com
Click on the “Secrets” button and follow the link.

You may also order your copy directly from the author at 10% off:
L Golke, 1230 Beals St. Windsor, ON, N9E 4A4.
Ph: 519-966-2789

CONFERENCE LAYAWAY PLAN

In recognition of the financial pressures that can sometimes make Conference attendance more difficult, RAC is continuing its *Conference Layaway Plan*.

RAC members can make monthly deposits, in amounts of \$10 or more, in to a layaway account from now until 2010 registration closes. The total amount saved will then be applied to the registration fee with any balance being returned to the member in order to help cover hotel and travel costs.

Start saving now and take the pressure off!
Save a minimum of \$15 per month with the Layaway Plan and be entered in a special draw for free Conference attendance!!!

Contact Member Services
at 1-877-722-3338 or
memberservices@reflexolog.org
for details and a sign up form.
The sign up form is also available at
www.ReflexologyCanada.ca.

See you in Winnipeg,
November 4 to 7, 2010!

ÉCONOMISER POUR LA PROCHAINE CONFÉRENCE

Compte tenu des pressions financières qui peuvent parfois rendre difficile la fréquentation aux conférences, l'ACR vous présente un moyen simple à économiser.

Les membres de l'ACR peuvent effectuer des dépôts mensuels, pour des montants de 10,00 \$ ou plus, à partir d'aujourd'hui jusqu'en 2010, lorsque la période d'enregistrement est terminé. Le montant total payé sera ensuite appliqué envers vos frais d'enregistrement afin de couvrir les frais d'hôtel et de la conférence.

Commencez à économiser dès maintenant et enlever la pression financière!
Tout membres investissant au moins 15\$ par mois courent la chance de gagner leur participation à la conférence gratuitement.

Pour recevoir le formulaire d'inscription, visitez www.ReflexologyCanada.com ou contactez Service aux Membres au 1-877-722-3338 ou memberservices@reflexolog.org pour plus de détails.

Venez à Winnipeg
du 4 au 7 novembre, 2010!

This journal is the official publication of the Reflexology Association of Canada (RAC). The views and opinions expressed in this journal are the authors' and do not necessarily reflect those of the association or its Board of Directors. The articles are not intended to replace the advice of a doctor. Readers should consult a health care professional.

Advertisements are solely for the information of readers and are not endorsed by the association. No part of this journal may be reproduced without the express consent of the association.

DISCLAIMER

Cette revue est la publication officielle de l'Association canadienne de Réflexologie (ACR). Les opinions présentées n'engagent que leurs auteurs et ne sont pas nécessairement celles de l'ACR ou les membres de direction. Les articles ne remplacent pas les conseils d'un professionnel de la santé.

Les annonces classées sont à titre d'information seulement et ne sont pas endossées par l'ACR. Toute reproduction de ce journal doit être autorisée par l'ACR.



TEAM RAC

Board of Directors / Membres du Conseil

Chair / Présidente
Karen McNeill (BC)

Vice Chair / Vice-Présidente
Daisanne MacDonald (MB)

Secretary & Treasurer/Secrétaire & Trésorier
Susan Rusch (AB)

Directors / Directeurs
Lisa Hrechkosy (MB)
Lise Kunzi (AB)
Almerinda Takahashi (ON)

STAFF / PERSONNEL

Executive Director / Directeur général
Marcus Summersfield

**Chapter Development Manager / Gérante
au développement des chapitres**
Sherri Gunn

**Professional Development Manager /
Coordinateur de la formation**
Liane Bissonnette

**FOR ALL ENQUIRIES CONTACT /
POUR TOUTES DEMANDES CONTACTEZ**

Reflexology Association of Canada
l'Association Canadienne de Réflexologie

Tel: 204.477.4909
877.722.3338

Fax: 204.477.4955

memberservices@reflexolog.org

**PEER REVIEW PANEL /
GROUPE CONTRÔLÉ PAR LES PAIRS**

Chair / Présidente
France Trudeau

Committee / Comité
Mabel Woods

Canadian Journal of Reflexology is published every two months by Clockwork Communications Inc. on behalf of Reflexology Association of Canada (RAC).

Le Journal Canadien de la Réflexologie est publié aux deux mois par Clockwork Communications Inc. pour l'Association Canadienne de Réflexologie (ACR).

Non-Member Subscription

Electronic: \$15 per year plus GST

By Mail: \$30 per year plus GST

Single Issue Purchases

Electronic: \$4 plus GST

By Mail: \$8 plus GST

For subscriptions contact
info@CanadianJournalofReflexology.com
or 204.477.4909.

Editor / Rédactrice

Deborah Murphy

Art Director / Responsable de l'art

Sherri Keenan

For advertising rates or editorial guidelines
Pour les tarifs ou les guide éditorial
Clockwork Communications Inc.
Tel: 902.442.3882

Fax: 1.888.330.2116

editor@CanadianJournalofReflexology.com
www.CanadianJournalofReflexology.com

